

IFSMS



Formation professionnalisante

SOPHROLOGUE

Apprenez un métier de l'accompagnement pour exercer une profession d'avenir passionnante.

Clermont-Ferrand Limoges Bordeaux



La sophrologie, créée il y a plus de 60 ans, est une méthode dont l'efficacité a été démontrée. Elle est de plus en plus présente dans les hôpitaux, les EHPAD, les entreprises, mais aussi dans les établissements scolaires ou auprès des sportifs de

haut niveau.

Pourtant le métier de sophrologue reste un métier non réglementé, tout comme la formation.

Je suis convaincue que pour être un bon sophrologue, pratiquer la méthode avec efficacité, il faut que le futur sophrologue suive une formation qualitative, où il expérimente et analyse, et qu'il intègre les savoir-faire et savoir-être d'un professionnel de l'accompagnement et qu'il ne connaisse pas seulement la sophrologie.

C'est pour dispenser cette formation professionnalisante indispensable à un exercice juste du métier de sophrologue, bien au-delà du seul enseignement de la sophrologie, que j'ai créé, il y a pratiquement 15 ans, l'IFSMS, avec la volonté et l'engagement d'apporter à chacun et chacune de nos apprenants l'enseignement nécessaire pour qu'il et qu'elle devienne un professionnel et une professionnelle en qui ses clients peuvent déposer leur confiance.

Les sophrologues sont principalement des indépendants qui doivent gérer et développer leur cabinet. Une formation professionnelle ne peut faire l'économie du volet économique et commercial. J'ai conçu nos formations, qui conduisant à l'exercice d'un métier indépendant, pour que nos stagiaires disposent de ressources, de savoirs et de méthodes pour, au terme de leur formation, ouvrir leur cabinet et veiller à sa pérennité. Je crois que cette particularité de nos parcours professionnalisants fait de notre institut un établissement unique pour la formation au métier de sophrologue.

Pour renforcer notre engagement envers les jeunes professionnels issus de notre institut, nous mettons depuis quelques mois à leur disposition des services utiles et exclusifs pour contribuer, à la mesure de rôle, au développement de leur clientèle.

Enfin, je veille, avec l'équipe, à interroger sans cesse notre pédagogie et nos programmes. Nous sommes amenés régulièrement à adapter nos contenus et nos méthodes pour toujours répondre aux évolutions du jeune métier de sophrologue et aux attentes des professionnels et de leurs clients.

Ce livret nous présente et j'espère que vous y trouverez les informations et les repères pour décider justement de votre avenir professionnel.

Valérie de Luca

Dans ce livret...

- Le métier de sophrologue
- La formation
- Votre institut

Centres de formation
Véronique de Luca Formation

Aucune représentation ou reproduction, même partielle, autres que celles prévues à l'article L 122-5 2° et 3° a) du Code de la propriété intellectuelle, ne peut être faite sans l'autorisation expresse de la société IFSMS® ou, le cas échéant, sans le respect des modalités prévues à l'article L 122-10 du dit-code.

IFSMS est une marque protégée et déposée à l'INPI. Crédit photo : IFSMS® Photos et illustrations non contractuelles.

© IFSMS 2008-2021

Dans ce document, l'emploi du masculin pour désigner des personnes n'a d'autres fins que celle d'alléger le texte.

V2021-02

LE MÉTIER DE SOPHROLOGUE



Un métier de la relation humaine

La sophrologie est une pratique psychocorporelle codifiée qui s'appuie sur une méthode originale appelée relaxation dynamique qui, combinée à des techniques spécifiques précises et structurées, permet de mobiliser de façon positive les capacités et ressources présentes en chaque personne.

Créée et développée en 1960 par le neuropsychiatre Alfonso Caycedo (1932-2017), la sophrologie est une pédagogie de l'existence qui n'a de cesse d'élargir ses champs et domaines d'intervention. Le sophrologue intervient dans l'éducation, le sport, la prévention, la régulation et la gestion du stress...

Le sophrologue est un professionnel de l'accompagnement qui a acquis, au cours de sa formation, les compétences nécessaires pour transmettre et adapter la sophrologie qu'il pratique lui-même. Il accompagne chaque personne en individuel ou en collectif en réponse aux demandes qui lui sont faites, dans les limites de ses compétences.

Le sophrologue :

- a suivi une formation professionnelle sérieuse ;
- sait transmettre la méthode et l'adapter dans son champ d'application ;
- s'appuie sur ses compétences et expériences pour faire vivre la méthode ;
- connaît ses limites et définit son champ d'application en tenant compte de ses compétences.

Il peut aussi intégrer la sophrologie dans son activité professionnelle, animer des stages ou des ateliers, diriger des groupes d'entraînement régulier.

L'EXERCICE PROFESSIONNEL

Les domaines d'application de la sophrologie sont très variés et chaque professionnel de la sophrologie peut exercer dans celui qui lui convient.

Le sophrologue intervient dans les domaines de la santé, le monde du travail, l'éducation et l'accompagnement des sportifs. Il n'est pas possible d'énumérer tous les champs d'application de la sophrologie qui sont très variés et chaque professionnel de la sophrologie peut exercer dans ceux qui lui conviennent. Les plus fréquents, sans que cela minimise les autres recouvrent la gestion du stress, les émotions ; les soins de support tels les addictions, la douleur, les acouphènes,... ; l'amélioration de la qualité de vie (au travail, dans les étapes de la vie), le burn out, le mieux être ; la préparation aux examens, le développement des habiletés d'apprentissage, physiques, mentales...

LA SANTÉ

Le professionnel en sophrologie qui intervient dans le domaine de la santé dispose d'une méthode d'accompagnement et de responsabilisation des patients et une méthodologie originale qu'il utilise également pour lui-même.

Le sophrologue peut intervenir à l'hôpital, en EHPAD mais aussi dans des structures d'accompagnement comme, par exemple, la Ligue contre le cancer.



LE TRAVAIL

Face aux exigences de la vie socio-professionnelle, le formateur en sophrologie est un partenaire des ressources humaines ; c'est un intervenant de qualité qui répond aux attentes spécifiques dans la gestion des risques psychosociaux.

QVT, gestion des conflits, relations dans les équipes sont quelques exemples des interventions en entreprise.



L'ÉDUCATION

Le professionnel en sophrologie, en adaptant la méthode, a les moyens de construire un modèle pédagogique avec une nouvelle approche. De nombreuses expériences, de la maternelle à l'université, ont montré l'intérêt d'un accompagnement sophrologique.

Que ce soit pour mieux vivre l'école, préparer ses examens, gérer ses émotions dans la classe, au primaire comme à l'université, le sophrologue complète efficacement l'équipe enseignante.



LE SPORT

L'accompagnement du professionnel en sophrologie s'adresse tant à l'athlète de haut niveau guidé par la victoire qu'au sportif amateur pour qui la pratique sportive est avant tout un loisir. L'amélioration des habiletés mentales, de la concentration et de l'attention, des capacités physiques, de la capacité de récupération après l'effort sont les thèmes de prédilection de l'accompagnement effectué par le sophrologue.



LA FORMATION AU MÉTIER DE SOPHROLOGUE

Notre formation au métier de sophrologue est généraliste et complète, elle vous apporte les connaissances et vous permet de développer les compétences constitutives d'un métier d'accompagnement. Votre parcours de formation vous permet d'acquérir les compétences requises pour exercer en tant que sophrologue à l'issue de votre parcours validé.

Votre parcours de formation s'appuie sur un référentiel de compétences composé de 3 blocs clairement identifiés.

Accueil, analyse des attentes du client et conception d'un projet d'accompagnement sophrologique.

Animation de séances de sophrologie individuelles ou collectives et analyse du programme d'accompagnement.

Création, gestion et développement d'une activité professionnelle de sophrologue



Déontologie et cadre des sciences humaines

Initiation aux techniques de relaxation

La respiration : physiologie, mécanisme, incidences ;
Le stress : origine, mécanisme, physiologie, syndrome d'adaptation, gestion ;
La relaxation, les techniques de base ;
Quizz - évaluation active réflexive ;
La sophrologie : origine, histoire, principes, lois, concepts, buts, cadre, méthodologie ;
La conscience : niveaux et états ;
La phénoménologie : suspension du jugement, époque ;
Quizz - évaluation active réflexive.

L'accompagnement

La relation : concepts, méthodes et techniques relationnelles ;
L'approche centrée sur la personne, intégration des concepts de l'ACP - les 10 questionnements ;
La communication non violente ;
La posture professionnelle, l'écoute active du sophrologue ;
Les freins à l'accompagnement ;
Les compétences d'accompagnement ;
La prise de parole en public ;
Mise en situation sophrologue/client - apprentissage des techniques d'écoute et types de reformulation.

La pratique sophrologique

RD1 et techniques associées
RD2 et techniques associées
RD3 et techniques associées
RD4 et techniques associées

Animation et analyse des pratiques, séquençement, installation, déroulé et animation d'une pratique.

Conception de TL, Élaboration de protocoles

Mises en situation face à face sophrologue/client. Mise en œuvre de l'accompagnement - accueil, animation de pratiques conduite de séance tant individuelles que collectives.

Les connaissances transverses

Définition, concepts, enjeux d'une problématique ;
 Les besoins de Maslow ;
 Les émotions ;
 La confiance en soi et l'estime de soi ;
 Les biais de perception ;
 Les objectifs (méthode, élaboration) ;
 Les spécificités ; parentalité, addictions, enfants... ;
 Méthode active réflexive d'évaluation et d'intégration.

Le métier - La profession

Séquençement, déroulé et conduite d'une séance ;
 La méthodologie du sophrologue ;
 Le processus d'élaboration de projet ;
 L'accompagnement personnalisé ;
 Le programme d'accompagnement : élaboration et conception ;
 Étude de faisabilité recueil et traitement des informations données par le client - Identité et légitimité professionnelles - Législation ;
 Mises en situation reconstituées et réelles ;
 Conception de projet et de protocole : raisonnement, analyse, évaluation, adaptation, justification, mise en œuvre de programme d'accompagnement (projet+programme/protocole).

La formalisation

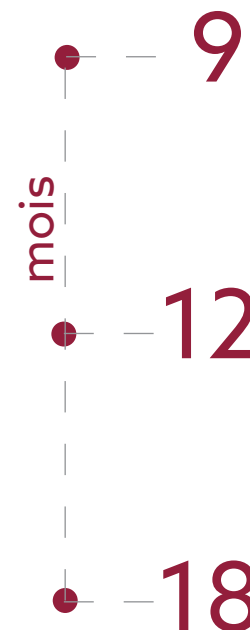
Le contrat bi/tripartite - la tenue du dossier d'accompagnement ;
 La protection des données ;
 Communication - Création - Statuts - Réseaux ;
 Conditions d'installation ;
 Conception de l'offre commerciale.

3 rythmes de formation

Chaque stagiaire a ses propres objectifs, ses contraintes et ses choix.

Afin de permettre à tous de se former de manière adaptée, la formation est proposée sous 3 rythme différents.

Quel que soit le rythme choisi, la formation est identique : même programme, mêmes formateurs, même coût. Seule la fréquence des modules de formation, d'une durée de 2 jours consécutifs, est différente selon le rythme choisi.



308 heures
 de formation
 en face-à-face
 avec un formateur

44
 jours



MÉTHODE ET MOYENS PÉDAGOGIQUES

La méthode pédagogique de l'IFSMS est centrée sur l'apprenant. Elle s'appuie sur une pédagogie active, participative et réflexive.

La méthodologie consiste en :

- brainstorming ;
- classe inversée ;
- réflexion individuelle, et/ou collective partage de réflexions ;
- mise en situation à partir de cas concrets réels, cas d'école reconstitués ;
- mise en commun des points positifs, des points à améliorer ;
- mise en place de méthodes et techniques ;
- maïeutique ;
- jeux de rôles ;
- accompagnement pédagogique personnalisé.

Chaque mise en situation, chaque pratique concrète favorise le développement, la maîtrise de vos compétences et de vos aptitudes d'une profession de l'accompagnement.

L'analyse de pratique par la mise en commun des points positifs, des points à améliorer vous permettent de mettre en place les méthodes et techniques de remédiation et renforcement appropriés.

L'intervenant favorise la maïeutique par des apports théoriques indispensables.

En partant de votre réflexion personnelle construite sur vos propres expériences et représentations, vous concevrez votre méthodologie, grâce aux interactions collectives et apports d'outils proposés par chaque intervenant expert dans son domaine.

Notre démarche pédagogique participative vous permet d'être pleinement acteur de votre formation.



OBJECTIFS PÉDAGOGIQUES

- Acquérir les fondamentaux de la sophrologie ;
- Acquérir les fondamentaux de l'accompagnement ;
- Acquérir les composantes du cadre d'accueil de la personne en sophrologie ;
- Acquérir les composantes de la pratique sophrologique ;
- Acquérir les fondamentaux de la relation centrée sur la personne ;
- Acquérir la pratique de l'épochè ;
- Acquérir les connaissances transverses - Stress - Besoins - Emotions ;
- Structurer et maîtriser la conception et la mise en œuvre de l'accueil de la personne ;
- Structurer et maîtriser la méthode sophrologique - Recourir à la Relaxation dynamique 1 à 4 et aux techniques associées ;
- Pratiquer l'épochè ;
- Recourir à l'approche centrée sur la personne ;
- Maîtriser la mise en œuvre et l'animation de pratiques de sophrologie individuelles ou collectives ;
- Maîtriser l'épochè ;
- Maîtriser le cadre d'un accompagnement en sophrologie ;
- Acquérir les fondamentaux de la communication ;
- Acquérir les fondamentaux de la création d'une activité en sophrologie ou bien-être ;
- Acquérir les fondamentaux de la gestion d'une activité en sophrologie ou bien-être ;
- Créer, gérer, une activité professionnelle de sophrologue et communiquer.

L'enseignement théorique

Général ou sophrologique, l'enseignement théorique est expositif.

Le formateur, expert de son contenu, le transmet sous forme d'exposés qu'il ponctue par une approche maïeutique ; à l'aide de questionnements appropriés il permet aux apprenants de contacter leurs savoirs (connaissances) et ainsi d'établir des liens qui font sens.

L'enseignement pratique

Cet enseignement fait appel aux méthodes « Expérientielle » et à la « Démonstration active » : démonstration, expérimentation et reformulation. La sophrologie est source de créativité mais cette créativité ne peut naître que de l'appropriation et de l'intégration, par l'apprenant, du métier : savoir, savoir-faire, savoir-être, savoir-devenir.

Les moyens pédagogiques

Ils consistent en supports de cours audio, vidéo-projections, enseignements dirigés et analyses de pratique, « espace stagiaires », bibliographie, mise en situation, mise en situation professionnelle avec « tutorat » et accompagnement pédagogique individuel.

ÉVALUATION DES COMPÉTENCES

Critères d'admissibilité

Tout au long de votre parcours de formation vous effectuerez des évaluations formatives et auto-évaluations continues qui vous permettront de vérifier l'évolution de votre niveau de maîtrise des composants de compétences.

À l'issue de votre parcours de formation une session d'évaluation finale sommative est organisée devant une commission d'évaluation de 3 membres composée d'évaluateurs pédagogique et un expert métier.

Selon les modalités suivantes :

- Réalisation d'un rapport d'expérience professionnelle ;
- Soutenance face à la commission d'évaluation.

Lors de la délibération, la commission d'évaluation se prononce sur la validation de tout ou partie d'un bloc de compétences.

Une attestation est délivrée au candidat selon les modalités en vigueur.

En cas de non validation, le candidat dispose d'un an à compter de la date de la fin de son parcours de formation pour se présenter à une nouvelle « session d'examen ».

UNITÉS DE COMPÉTENCES VISÉES

DÉFINIR ET DÉCRIRE le métier de sophrologue, la Sophrologie (étude et méthode), la phénoménologie, l'attitude phénoménologique, l'ACP, la physiologie du stress, concept et méthode de construction d'objectifs, les domaines et champs d'application.

APPLIQUER et maîtriser les habiletés professionnelles, mettre en place une méthodologie appropriée, construire des programmes de séances individuelles et collectives, appliquer les règles de déontologie et d'éthique, rédiger les protocoles et leur contenu, maîtriser la gestion du temps, maîtriser l'axe de l'attitude phénoménologique (attention, épochè, restitution), l'écoute relationnelle centrée sur la personne.

ANALYSER, ÉVALUER et identifier les limites de ses compétences, expérimenter les situations et prendre en compte les circonstances (liées au lieu, au temps, aux individus), maîtriser la fonction de la phénodescription, justifier ses décisions et ses choix .

CRÉER et adapter la méthode, s'adapter aux individus, s'adapter au domaine et champ d'application, s'adapter aux circonstances.

DÉMONSTRER ses aptitudes pédagogiques, sa capacité à mettre en œuvre un processus décisionnel rationnel, son aptitude à être dans une sophrologie existentielle, savoir identifier et gérer ses émotions, savoir identifier et gérer l'impact des stressseurs, sa capacité à construire son identité professionnelle, à présenter son projet professionnel y compris la mise en place du dispositif de veille.

DIPLÔME PRIVÉ

Le « diplôme privé » de sophrologue attribué permet l'exercice complet du métier de sophrologue, en indépendant ou en tant que salarié, dans la limite des compétences.

LE STAGE D'APPLICATION

La mise en situation professionnelle vise la mise en application des acquisitions des fondamentaux et des compétences. Durant son stage l'apprenant est tutoré par l'IFSMS pour accompagner l'apprenant dans sa progression.

La mise en situation professionnelle s'effectue dans une structure au choix de l'apprenant (entreprise, établissement scolaire, hospitalier, administration, association, structure d'origine, club sportif...). Il donne lieu à un rapport d'expérience professionnelle.



LE TRAVAIL PERSONNEL

Le travail individuel personnalisé entre pleinement dans la formation. Il est constitué d'apprentissages sophrologiques théoriques et pratiques, d'enseignements généralistes et spécifiques.

Il s'effectue sous forme de pratiques, d'e.learning, d'auto-évaluations et de recherches à partir de supports accessibles sur l'espace stagiaire numérique de l'institut.

L'ACCOMPAGNEMENT A L'INSTALLATION

Au cours de votre formation plusieurs modules sont consacrés à l'ouverture de votre cabinet et au développement de votre clientèle.

Après votre formation, nous restons disponibles et vous pouvez nous solliciter afin de recevoir avis et conseil pour la conduite de votre nouveau métier.

3 mois, 6 mois puis 12 mois après le début de votre activité vous êtes conviés à une journée [gratuite] de rencontre avec vos confrères et consœurs récemment installés, journées animées par un intervenant qualifié.

Ces journées sont l'occasion d'échanger sur les problématiques rencontrées, de bénéficier de l'expérience de vos confrères et consœurs et de recevoir aide et conseil de l'intervenant.

UNE CONJUGAISON EFFICACE DE FORMATIONS EN PRÉSENTIEL ET EN DISTANCIEL

Depuis plusieurs années, nos formations supérieures sont dispensées en classe virtuelle (visio-conférence). Nous avons optimisé nos méthodes pédagogiques et constaté, en échangeant avec nos participants, que cette modalité de formation est particulièrement efficace et appréciée.

La sophrologie est fondée sur la relation humaine. Les regroupements en présentiel favorisent les interactions avec les intervenants et le groupe. La formation propose d'alterner présentiel/distanciel pour apporter le meilleur de chaque modalité.

Dans les centres de Limoges, Clermont-Ferrand et Bordeaux, lors des regroupements, les apprenants sont formés en groupe de 20. L'enseignement des pratiques, les retours et les analyses de pratiques sont privilégiés durant ces temps en salle. Ils sont l'occasion d'échanges interpersonnels et de construction de la dynamique du groupe.

Une partie de la formation est dispensée en distanciel. Les apprenants se retrouvent au sein d'une classe virtuelle et communiquent entre eux et avec l'intervenant en temps réel. Cette forme d'enseignement est très performante. Elle est appréciée des participants et elle permet une économie sensible de frais de déplacement et d'hébergement.



90%
de réussite



77 %
de sophrologues
installés



Plus de
400
professionnels
formés

UNE CERTIFICATION QUALITÉ

IFSMS, depuis sa création, conduit une politique de qualité dans la conception des formations, dans la relation avec ses apprenants et dans sa gestion. L'institut opère une véritable démarche d'amélioration qualité permanente portée par des professionnels qui veillent au bon déroulement des formations.

En 2017, l'institut a reçu une certification Icert - Fac qui reconnaît la qualité de la conception des formations et de l'organisation. Cette reconnaissance a été renouvelée en 2020 avec la certification Qualiopi.



UN SUIVI INDIVIDUALISÉ

Le contrôle continu et les transmissions entre formateurs permettent de suivre individuellement chaque stagiaire.

Ainsi des renforcements et l'adaptation des modules aux acquis du groupe garantissent une progression commune durant tout le parcours de formation.

UN DIPLÔME POUR S'INSTALLER

Le parchemin obtenu à la fin de la formation permet d'exercer pleinement et sans limites le métier de sophrologue.

Aucun autre diplôme ou titre ne sont nécessaires pour ouvrir un cabinet.

DES RESSOURCES EN LIGNE

Chaque stagiaire dispose d'un accès à l'intranet de l'institut.

Il trouve des ressources, un fond documentaire, des outils d'auto-évaluation et des informations pour participer à la vie de l'institut.



La certification Qualiopi de notre institut permet le financement total ou partiel des formations par les principaux financeurs.

Les salariés peuvent prétendre à la prise en charge de leur formation par leur OPCO, leur employeur. Selon leur situation d'autres structures de financement peuvent intervenir comme par exemple l'ANFH pour les personnels hospitaliers ou le rectorat pour les enseignants.

Les formations sont inscrites au catalogue de Pôle Emploi qui peut intervenir dans le cadre d'une reconversion professionnelle.

Pour les non-salariés les organismes tels que le FIFPL reconnaissent aussi nos formations.



L'INSTITUT

Plus de 400 sophrologues professionnels se sont formés à l'IFSMS depuis sa création.

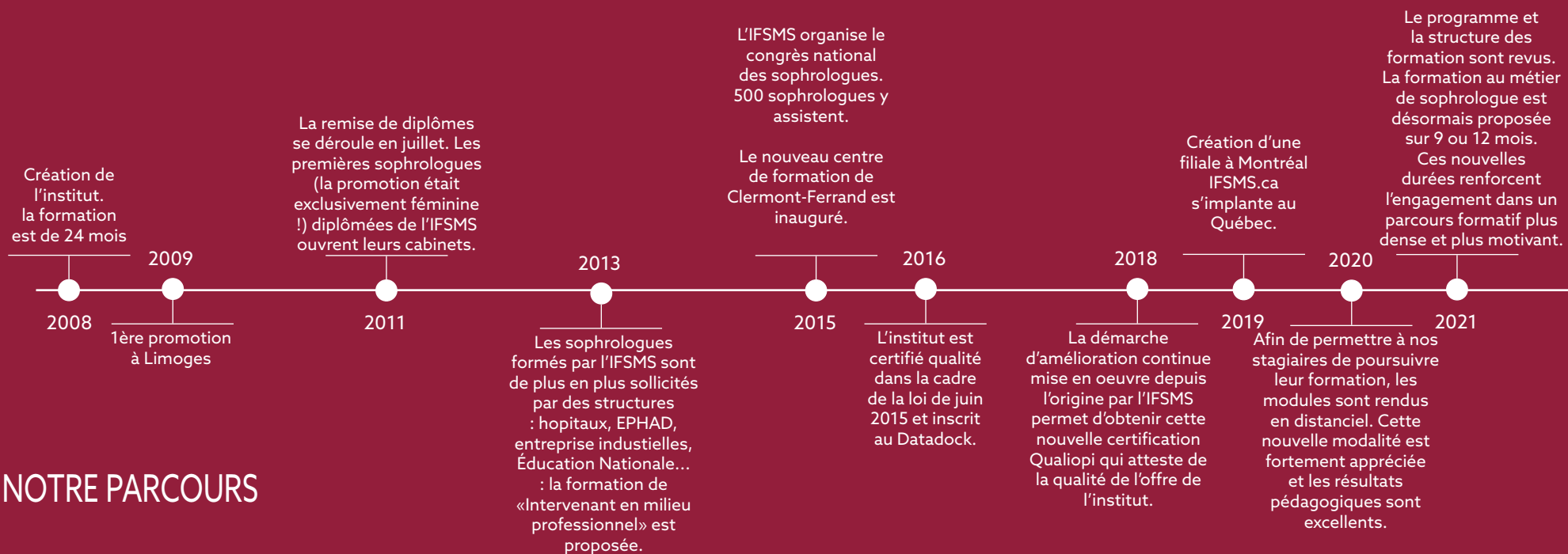
L'IFSMS a été fondé, en 2008, à l'initiative de Véronique de Luca qui s'est appuyée sur plus de trente années d'expertise en sophrologie, en direction d'entreprise et de formation.

L'IFSMS est un organisme de formation professionnelle dont la vocation est de favoriser l'apprentissage, le développement de compétences, le renfort des connaissances, la certification, le transfert des acquis en situation de travail, l'employabilité des professionnels en sophrologie, sciences humaines et santé bien-être.

Inscrit dans le présent de la formation professionnelle continue et dans une démarche prospective active, IFSMS est résolument orienté vers la formation à de nouvelles compétences et de nouveaux métiers.

NOS ENGAGEMENTS

- Mettre en oeuvre les moyens nécessaires pour offrir une formation professionnelle de qualité ;
- Utiliser une pédagogie novatrice tournée vers l'apprenant ;
- Nous inscrire dans une démarche qualité et d'amélioration continue ;
- Assurer une veille informative et stratégique dans notre domaine d'expertise ;
- Prendre en compte les évolutions des pratiques de formation ;
- Informer et accompagner les professionnels dans leur pratique et vie professionnelle ;
- Favoriser l'émergence et le développement de nouvelles compétences.





NOS INTERVENANTS

Les intervenants IFSMS sont des professionnels en activité et des experts reconnus dans leur domaine. Ils adhèrent aux valeurs de notre institut. Ils s'attachent à respecter les individus et à intervenir avec professionnalisme et rigueur.

Sélectionnés avec soin, les intervenants IFSMS ont tous suivi une formation spécifique ; ils sont engagés dans une démarche de formation et d'amélioration continue. Durant un an ils co-animent tout ou partie de sessions de formation avec, et sous la responsabilité d'un formateur expérimenté. Chaque intervention est analysée afin de renforcer leurs acquis en formation, développer leurs compétences d'intervenant, d'optimiser leur pratique professionnelle.

Des réunions régulières regroupent l'ensemble de l'équipe pédagogique. Ces rencontres permettent d'analyser les progrès obtenus et de proposer des pistes d'amélioration et d'innovation. Elles permettent aussi de renforcer l'adhésion de chacun au projet commun et l'investissement de tous dans la réalisation d'actions de formation qualitatives.

COÛTS PÉDAGOGIQUES

Les coûts pédagogiques comprennent :

- l'enseignement théorique, pratique et dirigé et les journées de professionnalisation au centre de formation ;
- les supervisions liées à la formation, l'encadrement, l'accompagnement individuel ;
- la documentation et les supports de cours remis ;
- les lectures des phénodescriptions générales ;
- l'accompagnement personnalisé ;
- les corrections du rapport de stage ;
- l'accès à l'espace stagiaire et à la documentation en ligne sur notre site ;
- l'assurance « Responsabilité Civile École ».

Coût de la formation

Le coût pédagogique des formations est disponible sur notre site www.ifsms.com.

Tout est inclus dans les coûts : vous n'aurez pas d'autres frais (supports pédagogiques, livres, diplôme...).

Les frais de déplacement, les repas et l'hébergement sont à la charge de l'étudiant-stagiaire.

Frais d'inscription

Le coût des frais d'inscription est de 120 €

Les frais d'inscription sont offerts pour les financements à titre personnel.

Vous prenez en charge à **titre personnel** votre formation. Nous vous proposons des **facilités de paiement sans frais** selon un **échancier personnalisé**.

Vous souhaitez **faire prendre en charge tout ou partie de votre formation** par un organisme financeur, faites-nous parvenir votre demande d'inscription dès que vous entamez vos démarches.

NOS CENTRES

En 2008, IFSMS prend ses quartiers au centre Chéops de Limoges. Le centre de Limoges, géré par le Conseil départemental, est un bâtiment dédié à la formation. Il comprend de nombreuses salles, une cafétéria et propose un hébergement. Il offre une structure adaptée aux attentes de nos stagiaires.

Dès 2012, des sessions sont proposées à Clermont-Ferrand. Elles se déroulent dans des salles louées. À partir de 2014 nous entreprenons la réalisation de notre propre centre et débutons les travaux boulevard Briand.

Fin 2015, le centre de formation de Clermont-Ferrand est inauguré et reçoit ses premiers stagiaires. Il propose des locaux modernes, lumineux et induit une ambiance « école ». Situé au centre ville, il permet un accès aux nombreux lieux de restauration et d'hébergement.



Accessibilité de nos formations aux personnes aux besoins spécifiques

Nous accueillons tout type de public et sans distinction (sous réserve de validation des pré-requis des formations).

Nos centres de formation respectent les normes d'accessibilité (ERP-R catégorie 5) pour les personnes en situation de handicap.

Cependant, si vous êtes en situation de handicap, vous pouvez être amené à avoir besoin d'un accompagnement spécifique ou d'une aide adaptée.

Afin d'organiser votre venue dans les meilleures conditions et de nous assurer que les moyens de la prestation de formation peuvent être adaptés à vos besoins spécifiques, vous pouvez nous contacter au 05 57 14 95 88 ou par mail formation@ifsms.com

NOS SERVICES

Pour contribuer à la réussite professionnelle de nos anciens et anciennes stagiaires, nous proposons un ensemble de services en constant développement, réservés aux diplômés de notre insitut.

Ces services sont tous portés par notre volonté de professionnaliser le métier de sophrologue pour l'inscrire dans une pratique sérieuse digne de confiance et porteuse d'efficacité.



Le site o-lib.com permet à nos sophrologues de communiquer en ligne, de faciliter leur identification et d'acquérir une clientèle nouvelle.



À Clermont-Ferrand, les sophrologues peuvent disposer à l'heure d'un cabinet professionnel pour recevoir leur client. Cette offre unique réduit significativement les frais lors de la création du cabinet et diffuse une image professionnelle forte.



Des sessions d'analyse de pratiques sont régulièrement proposées. Lors de ce regroupement, les sophrologues partagent leurs expériences et, sous la conduite d'un professionnel expérimenté, améliorent leurs pratiques professionnelles.

Le réseau Ikilive

Le réseau Ikilive est un lieu de rencontre et d'échange entre sophrologues professionnels. Régulièrement les membres du réseau se retrouvent pour partager leurs expériences et co-construire des réponses adaptées au quotidien professionnel.

www.ifsms.com

05.57.14.95.88



IFSMS® – Institut Français de Sophrologie et du Métier de Sophrologue
SARL unipersonnelle à capital variable au capital de 6.000 euros – RCS PARIS 509 077 970
Organisme de Formation Professionnelle Continue déclaré et enregistré auprès de la DIRECCTE
et du Préfet d'Ile-de-France sous le numéro 11 75 44166 75, ce numéro ne vaut pas agrément de l'État.